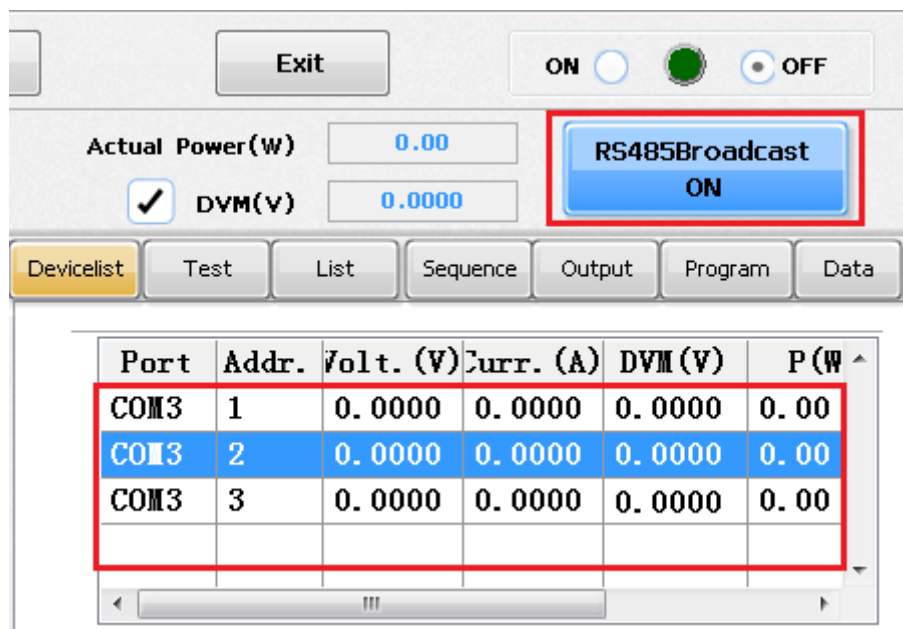




APM SP-1U/2U 系列直流电源的同步输出功能

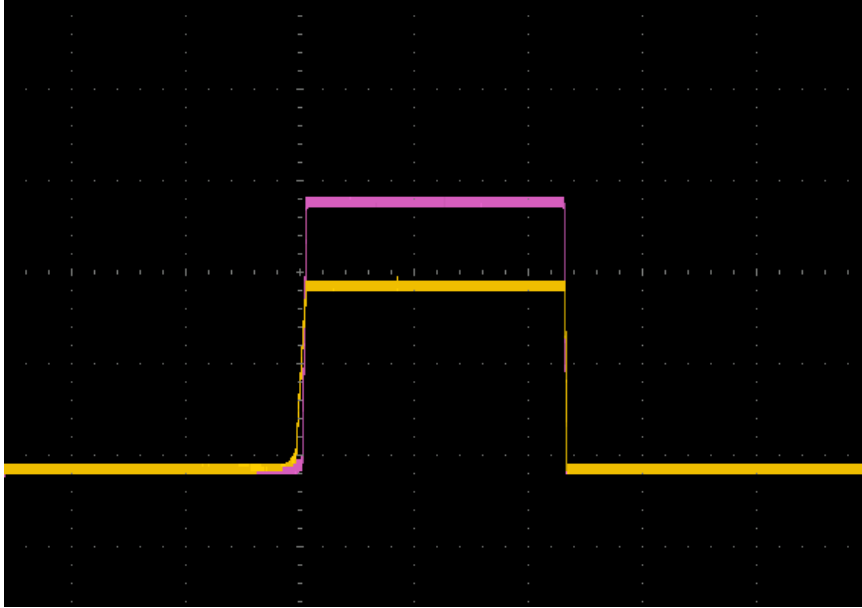
在产品的测试过程中，为检验产品性能，测试方法多种多样，有部分客户要求多台电源能够同步输出不一样的电压波形，对此项测试功能需求，APM 设计了以下两种方式实现。

一、上位机控制

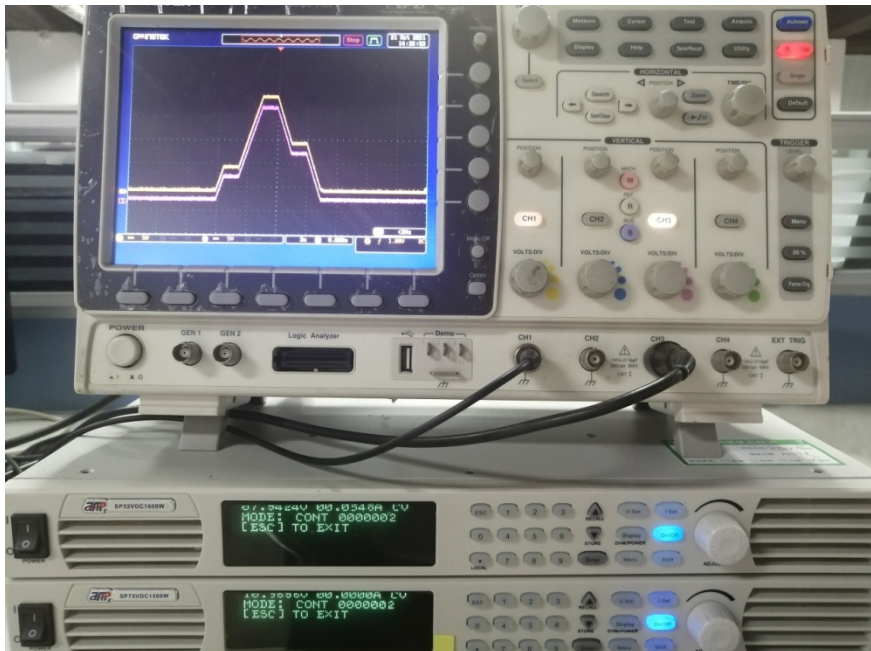


在该系列电源的上位机中增加了全局控制功能，使用 RS485 通讯最多可串接 30 台不同型号的电源，并有两种设置输出参数的方式：

1. 设置第一台电源的输出参数，其它电源跟随第一台设置的参数同步输出。
2. 30 台电源各自设置不同的电压、电流参数，再同步输出。



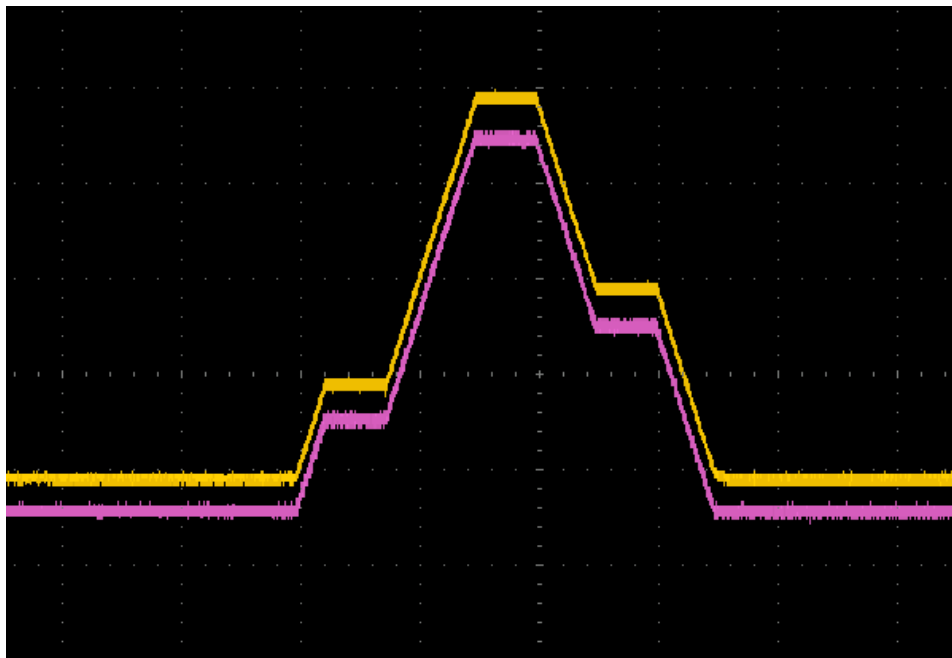
二、指令控制



通过串口测试工具，对每台电源发送输出参数，使用全局指令 CALL，实现控制多台电源同步



输出。同时，通过指令控制，编辑每台电源的 List 波形，再使用全局指令 CALL，同步输出 List 波形。



APM 电源功能的多样性和灵活性，实时迎合市场不同需求，进而帮助客户完善越来越多的产品性能测试。